



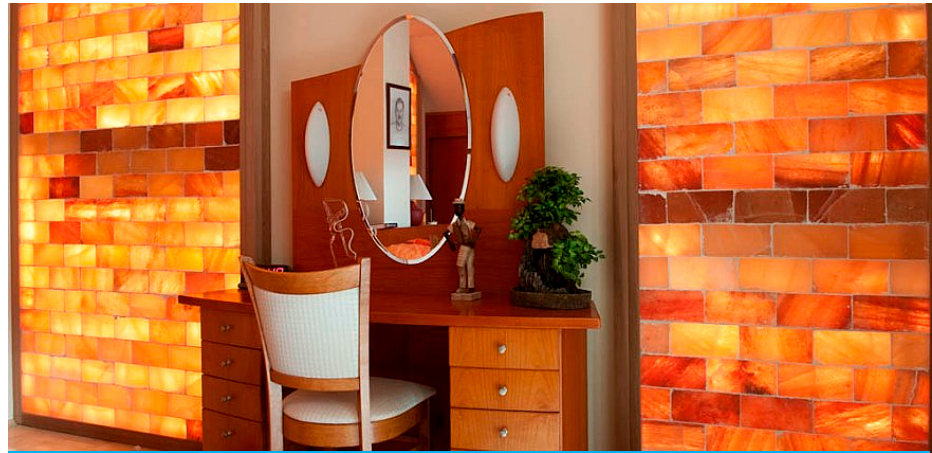
A jövő himalája wellness helyisége

A ma embere, köztük a gyerekek is, számtalan egészségkárosító tényezőnek vannak kitéve. Az elektromos berendezések, a szmog, a füst mind-mind felborítják a levegőben található pozitív és negatív töltésű részecskék természetes egyensúlyát. Közérzetünk nagy mértékben függ a belélegzett levegő minőségétől. A levegő túl magas pozitív ion tartalma rossz közérzetet, fizikai, pszichés gyengeséget, álmatlanságot okozhat, előidézheti az immunrendszer gyengülését. A himalájai kristálysó ismereteink szerint a legtisztább és legjótékonyabb só. Kb. 250 millió évvel ezelőtt a triász (Mezozoikum) földtörténeti korszakában, a Nap elpárologtatta az Ősóceánt, az óceántól elkülönülő öblökben teljesen tiszta kristály sót hagyva hátra. Ezek a só-szigetek a Himalája hegység keletkezésekor, kb. 70 millió évvel ezelőtt részben a föld mélyére kerültek, ahol nagy nyomás alatt összepréselődtek. Így ez a só azokból az időkből származik, amikor a Föld még ősi, természetes egyensúlyban volt, nem a jelenkor szennyezett tengereiből nyerik lepárlással. Ma ez a kristálysó a Himalája mélyén eltemetve található, és a mai napig természetes módon, kézzel bányásszák.

A himalájai kristálysó egyedülálló tulajdonságai:

- 84 féle ásványi anyagot és nyomelemet tartalmaz
- Teljesen tiszta, szennyeződésmentes
- Keletkezésének körülményei és összetétele miatt egyedülálló színválasztékú és szépségű

A sótégglakat, mint a neve is jelzi, felhasználhatjuk különféle építészeti célokra pl.: falrészlet, térelválasztó, só szoba, só hálószoba/gyerekszoba, wellness részleg, só szauna vagy akár egy egész só barlang illetve só kamra építésére. Ezzel nemcsak egy gyönyörű felületet, hanem egy egészséges és gyógyító légtérrel is varázsolhatunk otthonunkba, fitness és wellness centrumokba, fürdőkhöz, hotelokba, vendéghelyiségekbe, óvodákba, iskolákba stb..



A jövő himalája só barlangjai

A sótéglák egy 20x10x5 cm vagy 30x15x3 cm méretű téglaförmára faragott himalájai sókristály. A himalájai sótéglák kézzel bányászott termék, így mértani szempontból a méretek eltérőek lehetnek. A téglák színe barack színtől sötét narancsig változik, lehetnek teljesen egyszínűek vagy szépen erezettek is, attól függően, hogy a sóbánya mely rétegéből származnak.

A sóterápia egy méregtelenítő gyógy mód. A szervezet tisztulását fokozza, mivel a só közismerten nagyfokú oldó hatása következtében a belélegzett sókristályok a légző járatok öntisztulását segítik elő. Himalájai só felhasználásával épült só szoba természetes gyógy módot kínál az egészségünk védelmére. A himalájai só szobákban, barlangokban különleges, bakteriológiailag rendkívül tiszta mikroklíma uralkodik. Az ásványi anyagokkal és jótékony mikroorganizmusokkal telített levegő az egészségre előnyös, negatív töltéssel bír. Mindemellett szervezetünk számára fontos kémiai elemeket - jódot, káliumot, magnéziumot, szelént - és más hasznos anyagokat tartalmaz.

A himalája sókabinok gyógyhatásának legfontosabb tényezője a légzőszervek nyálkahártyájára és a hörgők sima izomzatára kifejtett hatás. Ezek a természetes állapotukban lévő ásványi anyagok adják meg a sóterápia nemességét és hatékonyságát. 1 óra a himalája sószobában annyit ér, mint egy teljes nap a tengerparton!



A jövő himalája só barlangjai

Himalájai sóterápia hatásai:

- Használatával nemcsak a légúti megbetegedéseken tudunk segíteni, hanem pl. allergiás megbetegedéseken, szénanátha, immunrendszer gyengeségén
- Javítja az alvás minőségét
- Asztmásoknál csökken a krízisek száma
- Fokozza a teherbírást

Kinek javasolt?

- Egészségeseknek is- fokozza a teherbírást tüdőtisztító hatása révén-
- Dohányosoknak
- Légúti gyulladásos betegség esetén
- Krupp, szénanátha, légcsőhurut, arcüreggyulladás, orrmellékgyulladás, fülgyulladás, hangszálggyulladás esetén
- Allergiásoknak
- Asztmásoknak
- Sportolóknak
- Ekcéma, psoriasis esetén

A himalája sószoba csíramentes, vírusmentes, valamint baktérium mentes. A himalájai sószobák illetve sókabinok bárhol felállíthatóak, ahol elegendő hely van.

Valósítsa meg álmai himalája sószobáját!